

LOCALIZATION

CATALYZING AND SUPPORTING LOCAL CHANGE



**Evaluation du concept de
“leadership local” dans les
programmes de l'USAID**



Mesurer et motiver le progrès : Objectifs de l'Agence



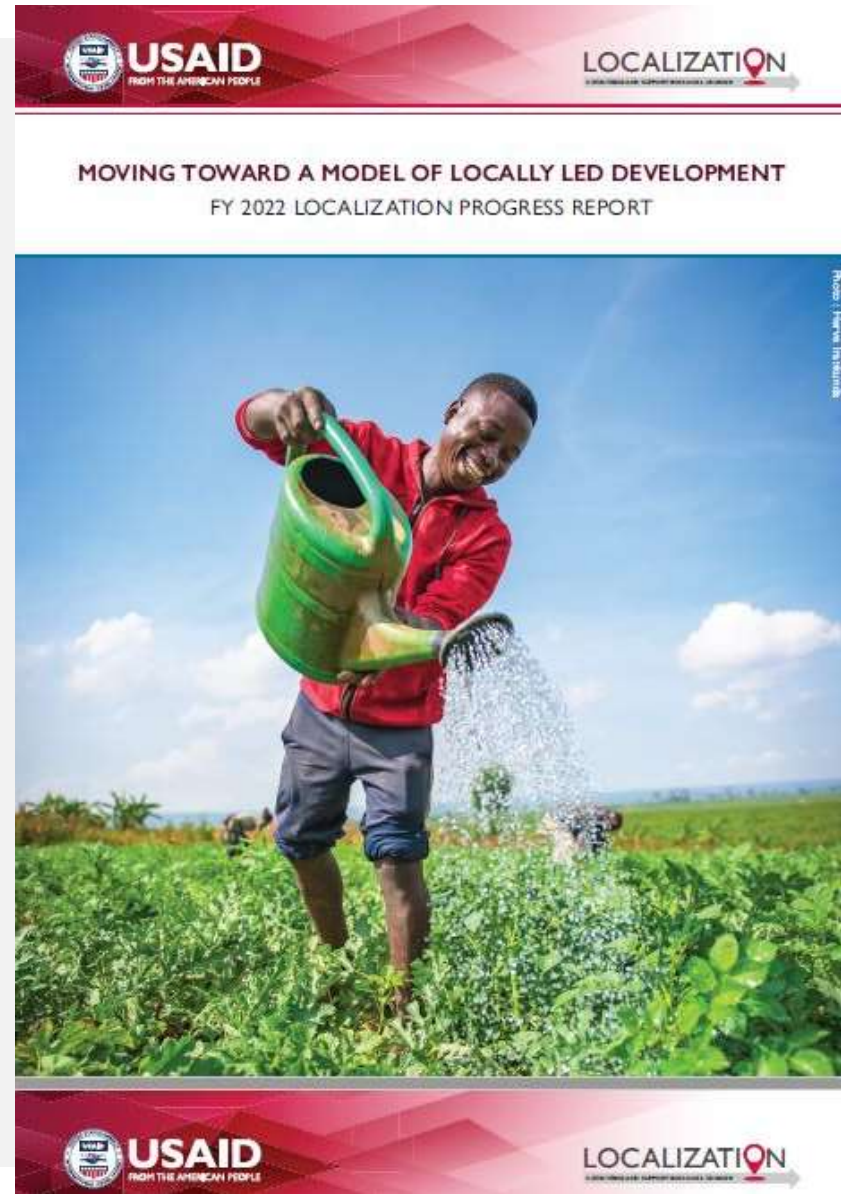
Objectif 1 : L'USAID dédiera au moins 25% de ses fonds de développement aux partenaires locaux d'ici fin 2025.



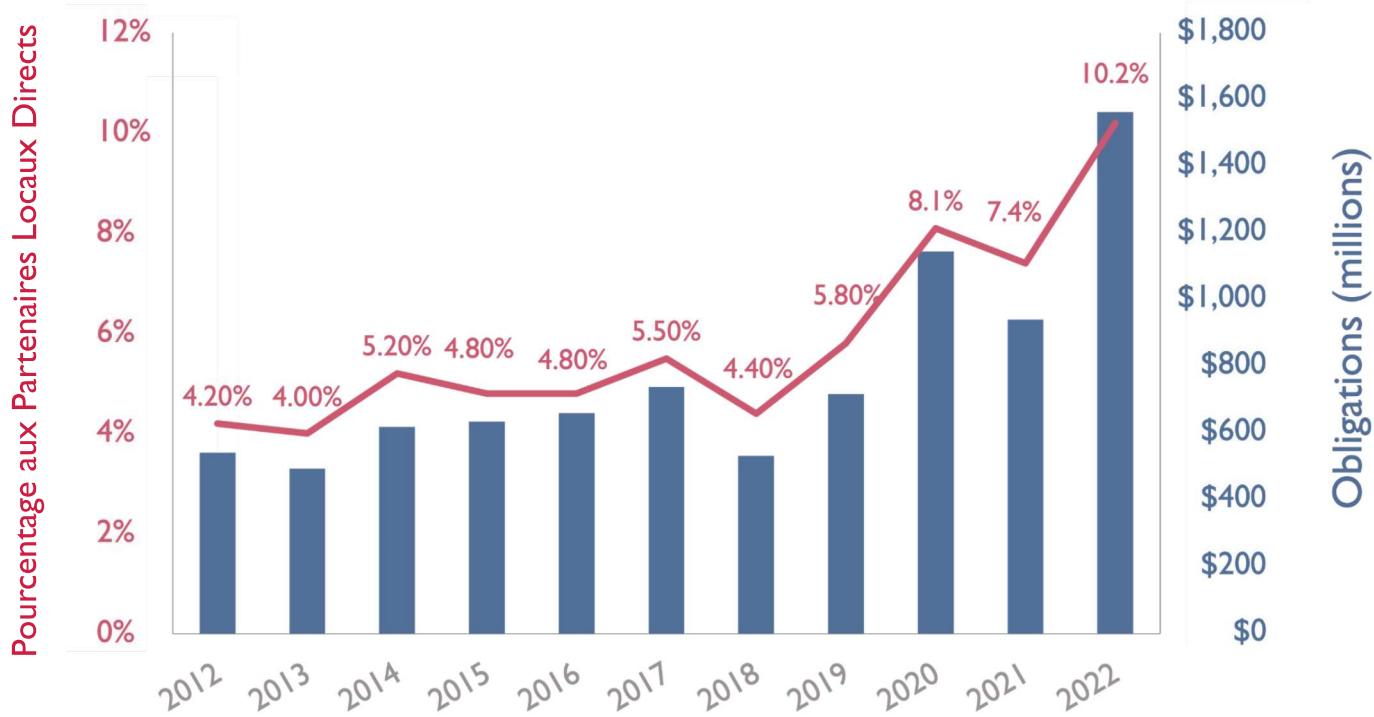
Objectif 2 : D'ici 2030, l'USAID s'engage à mettre les communautés locales à la tête d'au moins 50% des conceptions, mises en oeuvre et évaluations de ses projets de développement.

ANNÉE FISCALE 2022 - RAPPORT SUR L'AVANCEMENT DE LA LOCALISATION

Accéder au rapport:
www.usaid.gov/localization



Au cours de l'année fiscale 2022, l'USAID a enregistré le niveau et le pourcentage de financement local direct les plus élevés depuis au moins une décennie.



Le But

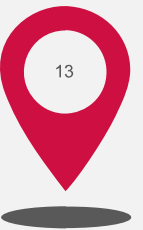
D'ici 2030, 50 % de notre programmation

placera les communautés locales à la tête de la co-conception de tout projet de développement, de la définition des priorités d'intervention, de la mise en œuvre et de l'évaluation d'impact de nos programmes.



L'Indicateur

Pourcentage d'activités financées par l'USAID qui incluent des « bonnes pratiques » visant à accroître le leadership local.



300+

organisations
participantes de

48+


pays

et

22

missions de USAID



 Countries with consulted organizations

 USAID Missions

Bonnes Pratiques pour le Leadership Local



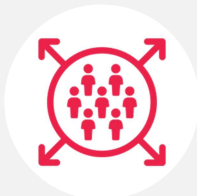
Etablir des relations directes entre USAID et les partenaires locaux

- Accord de financement où le récipiendaire principal (“prime” en Anglais) est local.



Créer et maintenir des partenariats locaux efficaces

- Co-développement des accords de financement avec des entités locales.
- Des accords de financement sont octroyés aux organisations locales en mettant l'accent sur les résultats de développement plutôt que sur des activités spécifiques
- Le recouvrement intégral des coûts font partie du processus préalable à l'attribution et se reflètent dans l'accord.



Apprécier, valoriser et renforcer les capacités locales

- L'utilisation des approches de renforcement des capacités basé sur les aspirations locales.
- Octroi de soutien pour encourager et faciliter les partenariats directs avec l'USAID.
- Inclusion des indicateurs de suivi locaux dans les plans de suivie et évaluation.
- Les récipiendaires non locaux s'engagent à octroyer des sous-subventions aux organisations locales.
- L'utilisation des “accords de transition” qui obligent les récipiendaires non-locaux et plus expérimentés à préparer les entités locales a une relation directe avec l'USAID.
- L'expertise locale fait partie intégrale de toute équipe de l'évaluation.



Collaborer directement avec les communautés locales

- L'analyse participative des systèmes est utilisée pour le co-développement de l'activité avec les communautés locales.
- Les consultations et tournées d'écoute génèrent des données informant la conception de l'activité.
- Inclusion d'un plan de responsabilisation et de rétroaction dans le plan de suivie et évaluation.
- L'utilisation des approches de suivi et évaluation participatives qui stimulent la collaboration et encouragent la contribution des communautés locales au plan de suivi et évaluation.